

1. NÅ DIT MÅL - LÆG EN RUTE

Den Europæiske Landbrugsfond for Udvikling af Landdistrikterne: Danmark og Europa investerer i landdistrikterne



Miljø- og Fødevarerministeriet
Landbrugsstyrelsen



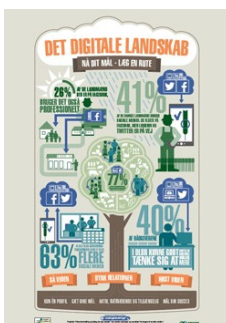
Den Europæiske Landbrugsfond
for Udvikling af Landdistrikterne

LDP 2020



Se 'EU-kommissionen, Den Europæiske Landbrugsfond for Udvikling af Landdistrikterne'

Få maksimalt udbytte af de sociale medier.



"Twitter giver os synlighed og en ny kontaktflede til kunderne. Den erfaring kan landbrugserne bruge til at komme tættere på deres medlemmer"

Planbøddemand Morten Fritsen Utz,
Ager Landbrugsløsgænger

De vigtigste råd og anbefalinger på kortet er:

- Ha' kun én profil på et socialt medie
- Vide, hvorfor du er på et medie – og være skarp på, hvilket budskab du vil have ud
- Have tid til at gå i dialog – og afsætte ressourcer til at dele viden
- Husk, at du med sociale medier kan definere, hvad du vil dele – og med hvem
- 90 procent af indholdet skal handle om modtagernes interesser – 10 procent må være om dig selv
- Mål succes på, om dine følgere deler og kommenterer dine budskaber

Læs [Anbefalinger til sociale medier](#) og tjek efter om du har tænkt på og taget handling, så du får sået, dyrket og høstet det du ønsker i det digital landskab.

Læs også [Perspektiveringen](#).

Tallene på infografikaen stammer fra materiale, der er publiceret på [Spørgeundersøgelser og analyser](#).

Udtalelsen på kortet stammer fra casen [At rådgive via Twitter – en case om brug af Twitter i rådgivningen](#). Se flere erfaringer med brug af sociale medier på siden [Cases](#).

Relevante indlæg på bloggen "Dialog om rådgivning og videnformidling" er dem, der er tagget med: [indholdsstrategi](#), [mediestrategi](#), [monitorering](#), [sociale medier](#)

Besøg også [Værktøjskassen](#) for at finde vejledninger du kan benytte på turen ud i det digitale landskab. De mest relevante vejledninger til dette kort er:

[Webinar: Social mediestrategi i en videnvirksomhed](#)

[Webinar: Skab værdi med sociale medier](#)